



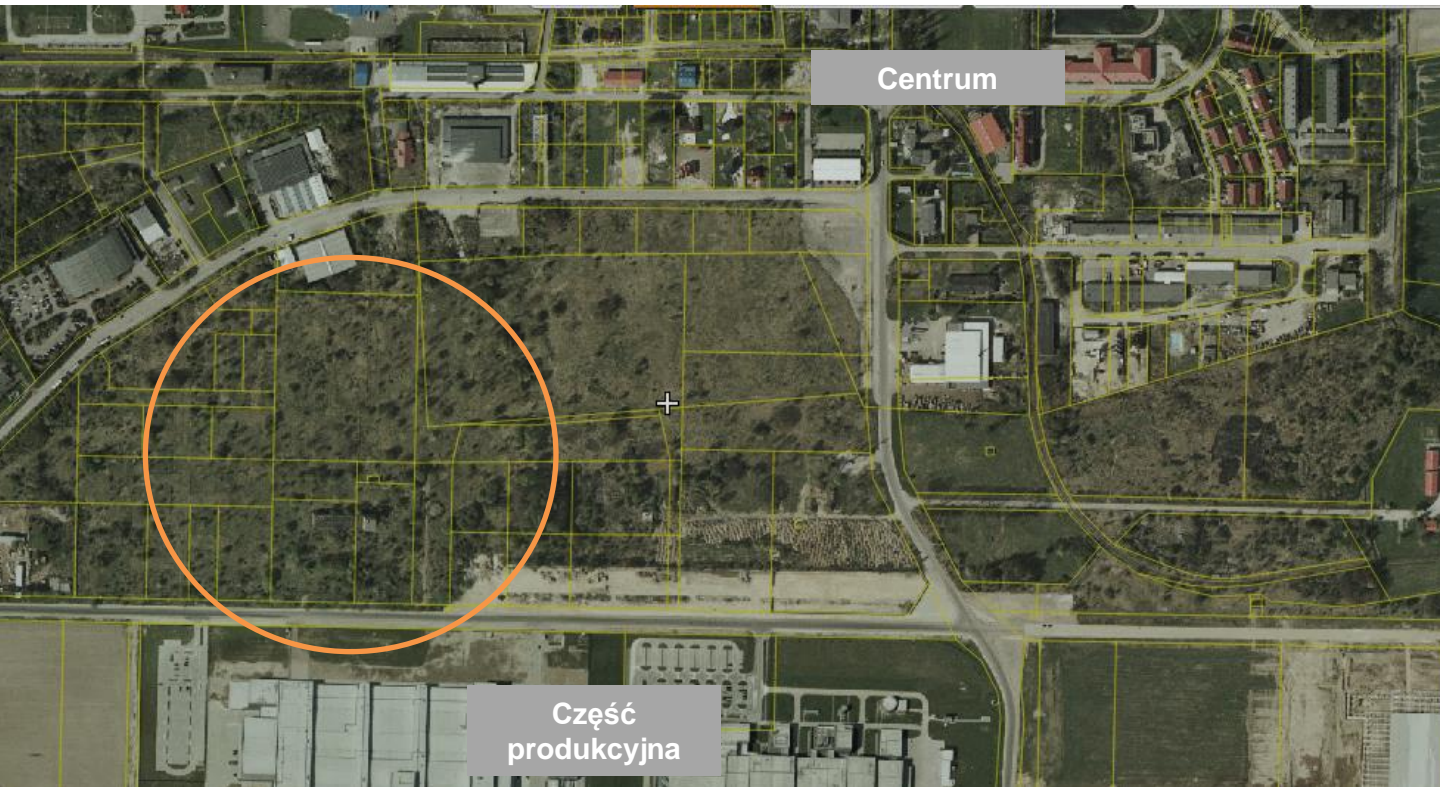
Podstawowe informacje dotyczące inwestycji

Przedmiotem oferty jest prawo własności nieruchomości gruntowych położonych w miejscowości Skarbimierz (woj. opolskie). Pomimo tego, że każda z działek stanowi odrębną nieruchomość wieczystoksięgową, prezentowane są one razem jako jeden kompleks.

Numer działki	185/1, 185/3, 185/4, 185/5, 186/6
Powierzchnia	4,9113 ha
Położenie	przy ul. Smaków, Skarbimierz-Osiedle
Teren	w większości niezabudowany, na działkach 185/5 i 185/6 znajduje się rozpoczęta budowa wieży kontroli lotów
Przeznaczenie	zabudowa przemysłowo-usługowa z możliwością lokalizacji zabudowy wielorodzinnej i jednorodzinnej
Kształt	prostokątny
Sąsiedztwo	tereny niezabudowane oraz zabudowa komercyjna

Widok działki z lotu ptaka





Opis kompleksu działek

- ✓ Zlokalizowany na terenie kompleksu przemysłowego, w centralnej części gminy Skarbimierz.
- ✓ Oddalony o około 3 km od Brzegu i około 15 km od autostrady A4.
- ✓ Położony w obrębie pola inwestycyjnego przeznaczonego w MPZP pod tereny zabudowy usługowo-przemysłowej wraz z zabudową mieszkaniową.
- ✓ **Sąsiedztwo WSSE** (możliwość starania się o rozszerzenie strefy o kompleks działek)
- ✓ Teren płaski, o regularnym kształcie.
- ✓ Pomiędzy działkami 185/4 i 185/6 znajduje się działka 94/4 zabudowana stacją transformatorową.
- ✓ Łączna powierzchnia budynku wieży kontroli lotów wynosi 1 772,27 m² (stan surowy otwarty)
- ✓ W pobliżu granic nieruchomości znajdują się sieci infrastruktury technicznej: elektryczna, wodociągowa, kanalizacyjna i gazowa.



Kontakt

Jacek Hampelski
Dyrektor operacyjny

✉ j.hampelski@zfrsa.pl

☎ 606-491-020