



Podstawowe informacje dotyczące inwestycji

Przedmiotem oferty jest prawo własności nieruchomości gruntowych położonych w miejscowości Skarbimierz (woj. opolskie). Pomimo tego, że każda z działek stanowi odrębną nieruchomość wieczystoksięgową, prezentowane są one razem jako jeden kompleks.

Numer działki

179/5, 179/6, 179/7, 179/8, 179/9, 179/10, 179/11, 179/12, 179/13, 179/14, 179/15, 179/16, 179/17, 74/1

Powierzchnia

10,4949 ha

Położenie

przy ul. Wierzbowej, Skarbimierz-Osiedle

Teren

niezabudowany

Przeznaczenie

zabudowa przemysłowo-usługowa z możliwością lokalizacji zabudowy wielorodzinnej i jednorodzinnej

Kształt

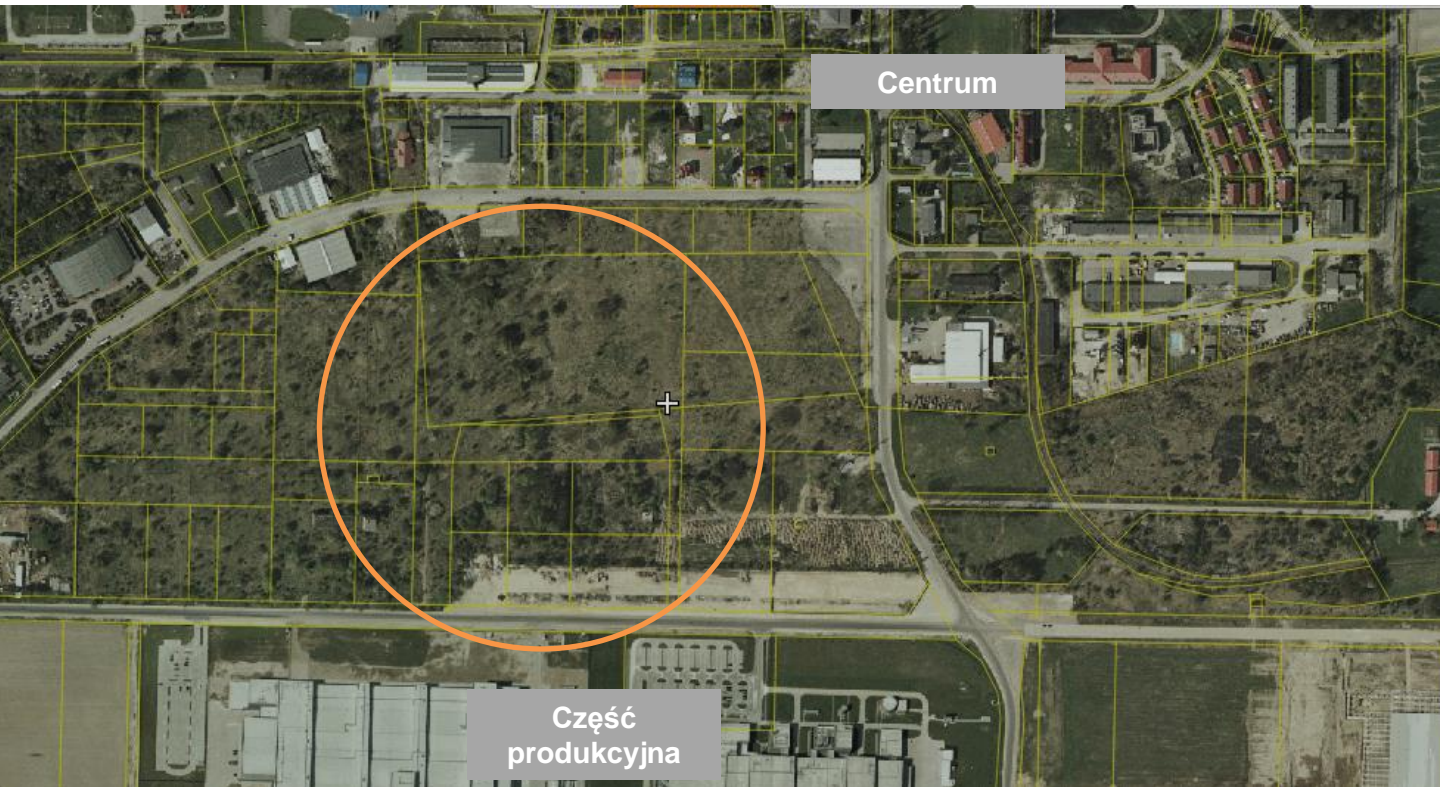
zbliżony do prostokąta

Sąsiedztwo

tereny niezabudowane oraz zabudowa komercyjna

Widok działki z lotu ptaka





Opis kompleksu działek

- ✓ Zlokalizowany na terenie kompleksu przemysłowego, w centralnej części gminy Skarbimierz.
- ✓ Oddalony o około 3 km od Brzegu i około 15 km od autostrady A4.
- ✓ Położony w obrębie pola inwestycyjnego przeznaczonego w MPZP pod tereny zabudowy usługowo-przemysłowej wraz z zabudową mieszkaniową.
- ✓ **Sąsiedztwo WSSE** (możliwość starania się o rozszerzenie strefy o kompleks działek).
- ✓ Teren nieregularny, występują skarpy, w południowej części utwardzony jest drogowymi płytami betonowymi.
- ✓ W pobliżu granic nieruchomości znajdują się sieci infrastruktury technicznej: elektryczna, wodociągowa, kanalizacyjna i gazowa.



Kontakt

Jacek Hampelski
Dyrektor operacyjny

✉ j.hampelski@zfrsa.pl

☎ 606-491-020